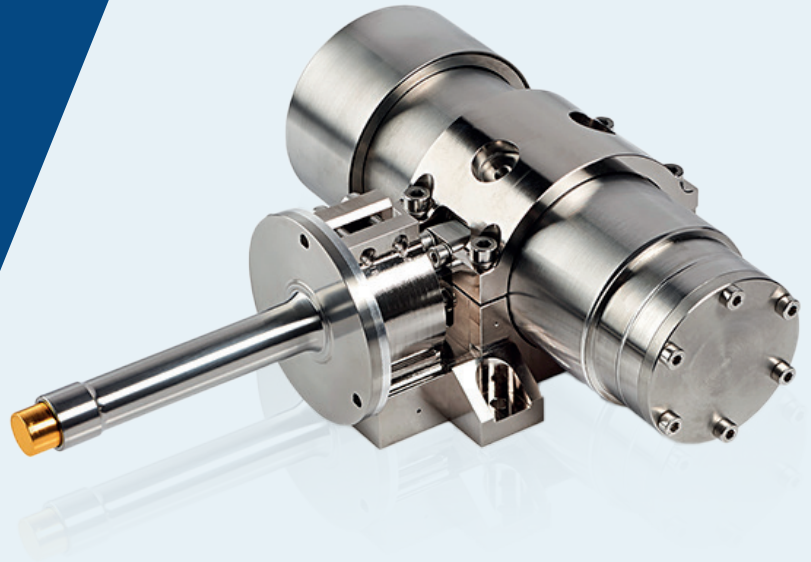


Pulse-Tube LPT6510

Le LPT6510 est une nouvelle génération de Pulse-Tube conçue pour les applications spatiales telles que l'observation de la terre.



Le Pulse-Tube LPT6510 est un cryorefroidisseur de petite taille à haut rendement pour des températures de fonctionnement de 60 -150K.

Issu d'une collaboration entre Absolut System et Thalès Cryogenics B.V, le **Pulse-Tube LPT6510 associe le compresseur MPTC et le tube à gaz pulsé SSC80** (développé par Absolut System).

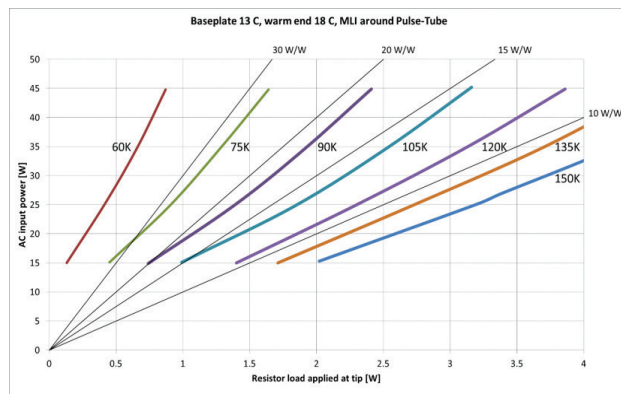
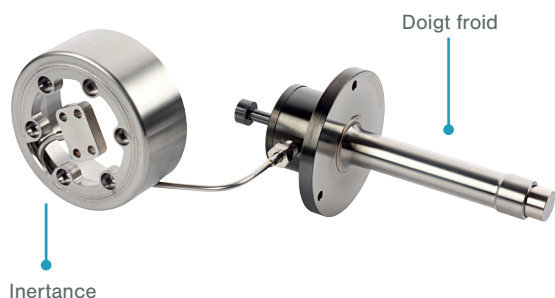
Ce cryorefroidisseur offre une excellente efficacité pour les applications 60-150 K, une fiabilité éprouvée et un niveau de vibrations exportées réduit.

De récents développements ont permis de faire évoluer le LPT6510 vers **un design «tout-soudé»**, permettant d'augmenter la robustesse et la fiabilité en supprimant les interfaces vissées.

Une version spécifique avec une ligne de transfert peut être réalisée.

- ▶ **Niveau de vibrations exportées réduit.**
- ▶ **Assemblage «tout soudé».**
- ▶ **Design intégral ou splitté.**
- ▶ **Pas de support de lancement pour le doigt froid.**
- ▶ **Liens thermiques compatibles (TRL 9).**

»»» Conception simplifiée



Données de performances

»»» Domaines d'application

<p>Projet TRISHNA</p> <p>Satellite d'imagerie dans l'infrarouge thermique pour l'évaluation à haute résolution des ressources naturelles.</p>	<p>Mission Agences spatiales française (CNES) et indienne (ISRO).</p> <p>► Objectifs :</p> <ul style="list-style-type: none"> • surveillance de l'état des eaux et du stress des écosystèmes continentaux. • surveillance des eaux côtières, intérieures de l'environnement urbain. <p>Applications à la cryosphère et à l'atmosphère.</p>
<p>CRYASSY</p>	<p>Assemblage cryogénique pour l'intégration directe de détecteurs infrarouges destinés aux constellations de SmallSat.</p>

»»» Informations techniques

<p>Caractéristiques mécaniques</p> <ul style="list-style-type: none"> ► Poids : 3kg ► Dimensions : 225 x 180 x 70 mm ► Faible niveau de vibration ► Durée de vie : 10 ans 	<p>Caractéristiques électriques</p> <ul style="list-style-type: none"> ► Puissance électrique : < 20 W ► Pas de launch support nécessaire 	<p>Caractéristiques thermiques</p> <ul style="list-style-type: none"> ► Puissance froide : 1.2 W @ 77 K @ 20°C, 3W @ 80K @ 20°C ► Puissance de refroidissement maximale : 3.2W @ 100K @ 20°C ► T° froide : 77K à 150K ► T° en fonctionnement : -30°C ; 50°C ► T° hors fonctionnement : -40°C ; 70°C
--	---	---